

# MOBILIÁRIO HOSPITALAR AJUDAS TÉCNICAS



*Carlos Fernando Gomes Ferreira do Nascimento*

RUA CONSELHEIRO LOBATO Nº 394  
TEL/ FAX 253269255  
E-MAIL: [nascarfer@gmail.com](mailto:nascarfer@gmail.com)  
4705 - 089 Braga

**MOD. 214-A**

COD.: 37.01.014 (EPOXY)

COD.: 37.01.013

(INOX / ACERO INOXIDABLE / STAINLESS STEEL)

DIM.: 700x330x1600 mm



**MOD. 212-A**

COD.: 37.01.009 (EPOXY)

COD.: 37.01.008

(INOX / ACERO INOXIDABLE  
STAINLESS STEEL)

DIM.: 520x330x1600 mm



**MOD. 211-A**

COD.: 37.01.004 (EPOXY)

COD.: 37.01.003

(INOX / ACERO INOXIDABLE  
STAINLESS STEEL)

DIM.: 520x330x1600 mm



**MOD. 213-A**

COD.: 37.01.012 (EPOXY)

COD.: 37.01.011

(INOX / ACERO INOXIDABLE  
STAINLESS STEEL)

DIM.: 700x330x1600 mm



CORES . COLORES . COLOURS: (RAL)



1680



2195



6646



7407



5732



9016



QUICKSILVER

**MOD. 2062**

COD.: 27.01.009 (EPOXY)

COD.: 27.01.010

(INOX / ACERO INOXIDABLE / STAINLESS STEEL)

DIM.: 700×400×1600 mm

**MOD. 2063**

COD.: 27.01.011 (EPOXY)

COD.: 27.01.012

(INOX / ACERO INOXIDABLE  
STAINLESS STEEL)

DIM.: 700×400×1600 mm

**MOD. 2061**

COD.: 27.01.007 (EPOXY)

COD.: 27.01.008

(INOX / ACERO INOXIDABLE  
STAINLESS STEEL)

DIM.: 700×400×1600 mm

**MOD. 2060**

COD.: 27.01.005 (EPOXY)

COD.: 27.01.006

(INOX / ACERO INOXIDABLE  
STAINLESS STEEL)

DIM.: 700×400×1600 mm





ACABAMENTO . ACABADO . FINISHING  
FAIA . HAYA . BEECH WOOD

# pack-m

COD.: 37.04.102  
DIM.: 2080x900x500 mm

ARTICULAÇÃO MANUAL TRIPARTIDA  
ARTICULACIÓN MANUAL TRIPARTITA . TRIPARTITE HANDLING ARTICULATION

ACABAMENTO . ACABADO . FINISHING  
CEREJEIRA . CEREZO . CHERRY WOOD



ACABAMENTO . ACABADO . FINISHING  
WENGÜÉ







ACABAMENTO . ACABADO . FINISHING  
FAIA . HAYA . BEECH WOOD

ACABAMENTO . ACABADO . FINISHING  
CEREJEIRA . CEREZO . CHERRY WOOD

# pack

COD.: 37.04.103  
DIM.: 2080x900x500 mm



ARTICULAÇÃO ELÉCTRICA TRIPARTIDA  
ARTICULACIÓN ELÉCTRICA TRIPARTITA . TRIPARTITE ELECTRICAL ARTICULATION

ACABAMENTO . ACABADO . FINISHING  
WENGUÉ

ESTRUTURAS . ESTRUCTURAS . STRUCTURES  
RAL (CORES . COLORES . COLOURS)



9016



7407



QUICKSILVER



Carlos Fernando Gomes Ferreira do Nascimento

RUA CONSELHEIRO LOBATO Nº 394  
TEL/ FAX 253269255  
E-MAIL: [nascarfer@gmail.com](mailto:nascarfer@gmail.com)  
4705 - 089 Braga

## ACESSÓRIOS DA CAMA . ACCESSÓRIOS DE CAMA . BED ACCESSORIES

HASTE DE SUSPENSÃO . DISPOSITIVO DE SUSPENSIÓN . HANGING ROD

**MOD. 1T** (CROMADA / CROMADO / CROME)

COD.: 37.04.047

SUPOORTE DE SORO . SOPORTE DE SUERO . IV POLE

**MOD. B5** (INOX)

COD.: 27.10.003

DIM.: 1400/2000 mm

COLCHÃO BI-ELÁSTICO . COLCHÓN DE TEJIDO BIELÁSTICO . MATTRESS BI-ELASTIC

COD.: 27.16.016

DIM.: 1900x850x120 mm

GUARDAS LATERAIS . BARANDILLAS . SIDE RAILS

**MOD. 2B** (EPOXY)

COD.: 37.04.090

DIM.: 1457X420 mm

ACABAMENTO . ACABADO . FINISHING  
WENGUÉ



ESTRUTURAS . ESTRUCTURAS . STRUCTURES

**RAL** (CORES . COLORES . COLOURS)



9016



7407



QUICKSILVER



Carlos Fernando Gomes Ferreira do Nascimento

RUA CONSELHEIRO LOBATO Nº 394  
TEL/ FAX 253269255  
E-MAIL: [nascarfer@gmail.com](mailto:nascarfer@gmail.com)  
4705 - 089 Braga

PROCESSOS CLÍNICOS  
HISTÓRIAS CLÍNICAS  
CLINICAL CASES



**MOD. 3001**

COD.: 37.15.030 (EPOXY)

DIM.: 575×500×1025 mm

[CAPACIDADE.CAPACIDAD.CAPACITY: 25 BOLSAS]

ROUPA SUJA E LIMPA  
ROPA SUCIA Y LIMPIA  
DIRTY AND CLEAN LAUNDRY



**MOD. 1190**

COD.: 37.15.004 (INOX)

DIM.: 900×550×900 mm

ROUPA SUJA  
ROPA SUCIA  
DIRTY LAUNDRY



**MOD. 1189**

COD.: 37.15.002 (INOX)

DIM.: 900×550×900 mm



REFEIÇÕES . COMIDA . MEALS



**MOD. 1602**  
COD.: 37.15.015  
DIM.: 900x550x900 mm

PENSOS . CURAS . DRESSINGS



**MOD. 1624**  
COD.: 37.15.017  
DIM.: 700x450x800 mm

ESTERILIZAÇÃO  
ESTERILIZACIÓN  
STERILIZATION



**MOD. 1628**  
COD.: 37.15.022  
DIM.: 730x450x780 mm  
(TABULEIROS AMOVÍVEIS . BANDEJA EXTRAÍBLE . REMOVABLE TRAY)

MESA RODADA DE PENSOS  
CARRO DE CURAS  
DRESSINGS ROUND



**MOD. 1613**  
COD.: 37.15.021  
DIM.: 700x400x1010 mm



UNIDOSES . MEDICACIÓN . STORAGE UNITS



CASSETE PARA CARRO UNIDOSES

CASSETTES FOR UNIT DOSE CAR

COD.: 37.15.025

CARACTERÍSTICAS / CARACTERÍSTICAS / FEATURES

- » 24 caixas individuais / 24 cajas individuales cada uno / 24 individual boxes
- » Fecho centralizado / Fecho centralizado / Central locking

MOD. 1625

COD.: 37.15.024

DIM.: 1000x520x1000 mm

CARACTERÍSTICAS

- » Tampo em fibra de vidro
- » Estrutura pintada em Epoxi
- » Dupla frente
- » 2 módulos com 24 caixas individuais cada
- » 2 gavetões com abertura para ambos os lados
- » Recipiente para perfurantes
- » Recipiente amovível para sacos do lixo
- » Batentes de protecção sobre as rodas
- » Fecho centralizado

CARACTERÍSTICAS

- » Tapa en fibra de vidrio
- » Estructura pintada en epoxi
- » Dupla frente
- » Dos módulos de compartimentos con 24 cajas individuales cada uno
- » Dos gavetones con aberturas para ambos lados
- » Recipiente para agujas
- » Recipiente amovible para bolsas de basura
- » Batiente de protección sobre las ruedas
- » Fecho centralizado

FEATURES

- » Fibreglass cover
- » Structure painted in epoxy
- » Dual front.
- » Two modules of cassettes with 24 individual boxes each
- » Two large drawers with opening for both sides
- » Container for piercings
- » Removable container for garbage bags
- » Stop protection on wheels
- » Central locking



BIOMBO. BIOMBO . FOLDING SCREEN PANEL

**MOD. 251**

DIM.: 1950×30×1600 mm

COD.: 37.22.002 (EPOXY)

COD.: 37.22.004 (INOX)



DEGRAU SIMPLES  
BANQUETA 1 TRAMO  
SINGLE ACCESS STEP

**MOD. 205**

DIM.: 440×220×210 mm

COD.: 37.11.016 (EPOXY)

COD.: 37.11.017 (INOX)

CARACTERÍSTICAS / CARACTERÍSTICAS / FEATURES

» Piso antiderrapante / Piso antirresbalante / Anti slippery floor



DEGRAU DUPLO  
BANQUETA 2 TRAMOS  
DOUBLE ACCESS STEP

**MOD. 204**

DIM.: 440×500×410 mm

COD.: 37.11.013 (EPOXY)

COD.: 37.11.055 (INOX)

CARACTERÍSTICAS / CARACTERÍSTICAS / FEATURES

» Piso antiderrapante / Piso antirresbalante / Anti slippery floor



PODOSCÓPIO . PODOMETRO . PODOSCOPI

**MOD. 1187**

DIM.: 400x450x190 mm

COD.: 37.11.038



BALDE DE PENSOS

CUBOS DE CURAS . DRESSINGS BUCKET

**MOD. 203-B**

DIM.: Ø 260x400 mm

COD.: 27.11.001 (INOX)

CARACTERÍSTICAS / CARACTERÍSTICAS / FEATURES

» 12L

**MOD. 203-C**

DIM.: Ø 290x440 mm

COD.: 27.11.128 (INOX)

CARACTERÍSTICAS / CARACTERÍSTICAS / FEATURES

» 20L

MESA DE MUDAS

VESTIDOR DE BEBÉ . TABLE SEEDLINGS

**MOD. 1059**

DIM.: 1100x500x820 mm

COD.: 35.07.017 (EPOXY)

COD.: 35.07.019 (INOX)



COLEÇÃO . COLECCIÓN . COLLECTION: **NAT** (CORES . COLORES . COLOURS)



30



80



99



85



90

20



82

NAPA: ANTIBACTERIANO, ANTISALITRE, IGNÍFUGO, ANTI-URINA, CUMPRE A NORMA: M-2

NAPA: ANTIBACTERIAL, ANTISALITRE, AUTOEXTINGUIBLE, ANTI-ORINA, CUMPLEN LA NORMA: M-2

NAPPA: ANTI-BACTERIAL, ANTI-NITRATE, FIRE-RETARDANT, ANTI-URINE, NAPPA APPLIED WITH STANDARD: M-2



**MOD. 811**

DIM.: 375×100×450 mm  
COD.: 37.11.039 (EPOXY)



**MOD. 811**

DIM.: 740×100×450 mm  
COD.: 37.11.057 (EPOXY)

NEGATOSCÓPIOS . NEGATOSCOPIOS . NEGATOSCOPE



**MOD. 811**

DIM.: 1110×100×450 mm  
COD.: 37.11.058 (EPOXY)



Carlos Fernando Gomes Ferreira do Nascimento

RUA CONSELHEIRO LOBATO Nº 394  
TEL/ FAX 253269255  
E-MAIL: [nascarfer@gmail.com](mailto:nascarfer@gmail.com)  
4705 - 089 Braga





#### CARACTERÍSTICAS

- » Estrutura do estofo em contraplacado marítimo de Faia
- » Estofo em espuma densidade 30kg com 5cm em Bi-elástico
- » Estofo em napa, StamSkin
- » Braços em Faia maciça
- » Permite a posição horizontal, movimentos do apoio de pernas e costa accionadas por bomba a gás independentes

#### CARACTERÍSTICAS

- » Estructura de protección en contrachapado marítimo de haya
- » Relleno en espuma de 30 kg de densidad, con 5 cm en Bi-elástico
- » Tapizado en napa "STAM SKIN"
- » Brazos de haya maciza
- » Movimientos de apoyo de piernas y respaldar, accionados por bomba a gas independientes

# K2

COD.: 37.17.014

#### COLECÇÃO . COLECCIÓN . COLLECTION STAMSKIN (CORES . COLORES . COLOURS)



07459/56037



07436/56023



07422/56009



00002/56024



07458/56036



07420/56007



07477/56052



07485/56048

#### ESTRUTURAS . ESTRUCTURAS . STRUCTURES RAL (CORES . COLORES . COLOURS)



9016



7407



QUICKSILVER

NAPA: ANTIBACTERIANO, ANTISALITRE, IGNÍFUGO, ANTI-URINA, CUMPRE A NORMA: M-2

NAPA: ANTIBACTERIAL, ANTISALITRE, AUTOEXTINGUIBLE, ANTI ORINA, CUMPLEN LA NORMA: M-2

NAPPA: ANTI-BACTERIAL, ANTI-NITRATE, FIRE-RETARDANT, ANTI-URINE, NAPPA APPLIED WITH STANDARD: M-2



Carlos Fernando Gomes Ferreira do Nascimento

RUA CONSELHEIRO LOBATO Nº 394  
TEL/ FAX 253269255  
E-MAIL: [nascarfer@gmail.com](mailto:nascarfer@gmail.com)  
4705 - 089 Braga

**MOD. 951**

COD.: 37.11.011

DIM.: 740x850x450/1000 mm



**CARACTERÍSTICAS**

- » Permite várias posições até ao plano horizontal, sendo a articulação mecânica sincronizada, entre o apoio de pés, assento e encosto.
- » Ergonómico
- » Construção robusta, conferindo grande estabilidade e conforto
- » Opção: Com rodas (2 c/ travão)



**MOD. 1606**

COD.: 37.20.011 [COM RODAS]

**CARACTERÍSTICAS**

- » Elevação progressiva do encosto por bomba a gás
- » 3 gavetas simples e 2 gavetas semi-circulares em inox
- » Degrau frontal amovível com travão
- » Estofa do plano dos pés extensível
- » Bacia aparadeira frontal extensível em inox
- » Suporte para rolo de papel
- » Suporte de coxas ergonómico em fibra de vidro
- » Estofos em Napa (Nat)

**CARACTERÍSTICAS**

- » Elevación progresiva del respaldar por bomba a gas
- » Tres gavetas simples y 2 gavetas semicirculares inoxidables
- » Escalón frontal amovible con freno
- » Tejido del plano de los pies extensible
- » Cubeta para restos frontal extensible inoxidable
- » Soporte para rollo de papel
- » Soporte de piernas ergonómico, de fibra de vidrio
- » Tapizado en napa colección "NAT"

**FEATURES**

- » Progressive elevation of the back by gas pump
- » Three simple drawers and 2 drawers semi-circular, stainless
- » Removable front Step with brake
- » Extensible Upholstery feet level
- » Basin-extensible frontal receptacle in stainless steel
- » Support for paper roll
- » Ergonomic support for thighs in fibreglass
- » Upholstery in napa collection "NAT"



COD.: 37.20.005 [SEM RODAS]



**CORES . COLORES . COLOURS: [RAL]**



1680



2195



6646



7407



5732



9016



QUICKSILVER

# 3000

COD.: 37.26.007 (INOX)  
DIM.: 1900×650×780 mm

OPÇÃO . OPCIÓN . OPTION  
COD.: 37.26.008 (EPOXY)

#### CARACTERÍSTICAS

- » Guardas laterais giratórias
- » Leito em chapa perfurada
- » Dispositivo de fixação do lençol nos 4 cantos
- » Suporte para garrafa de oxigénio
- » Cesto para roupas
- » Suporte para soro
- » Colchão de espuma densidade 30kg (revestido a tela Indutada sem FTALATOS)
- » Cabeceira com regulação em altura
- » Rodas 125mm sendo 2 com travão

#### CARACTERÍSTICAS

- » Protectores laterales giratorios
- » Cama en chapa perforada
- » Dispositivo para fijación de la sabana en los cuatro lados.
- » Suporte para garrafa de oxigeno.
- » Cesto para ropa
- » Suporte de sueros
- » Colchón en espuma de 30 kg de densidad, revestido con tela impermeable sin "FTALATOS"
- » Cabecera con regulador de altura.
- » Ruedas 125 mm teniendo 2 con freno

#### FEATURES

- » Rotating side guards
- » Bed in perforated metal sheet with a device for fixing the sheet at the 4 corners
- » Support for oxygen bottle
- » Laundry basket
- » Serum support
- » Mattress in foam of 30 kg density coated fabric without garnished "FTALATOS"
- » Head of the bed with height adjustment
- » Wheels 125 mm and 2 with brake





# 1060 A

COD.: 27.26.012 (EPOXY)

COD.: 27.26.013 (INOX)

DIM.: 2000x700x570/940 mm

## CARACTERÍSTICAS

- » Banheira em plástico resistente à água, ao calor e vapor
- » 4 guardas laterais rebatíveis com dispositivo de bloqueio e desbloqueio
- » Regulação em altura por activador hidráulico
- » Sistema de evacuação de água por mangueira flexível
- » Posição de Trend e anti-trendelemburg por sistema mecânico
- » 4 rodas com travão



ESTRUTURAS . ESTRUCTURAS . STRUCTURES  
RAL (CORES . COLORES . COLOURS)



9016



7407

# MOVIT

MARQUESA DE OBSERVAÇÃO FIXA COM TRENDELEMBURG E ANTI-TRENDELEMBURG  
CAMA ARTICULADA PARA OBSERVACIONES CON TRENDELEMBURG Y ANTI-TRENDELEMBURG  
MEDICAL FIXED COUCH WITH TRENDELEMBURG AND ANTI-TRENDELEMBURG

COD.: 37.04.107 DIM.: 680x1850 mm ALT MÁX.: 850 mm ALT MIN.: 520 mm



## CARACTERÍSTICAS

- » Estrutura em aço com pintura epoxi
- » Elevação eléctrica e movimento trendelemburg e anti-trendelemburg accionados por comando manual
- » Elevação da cabeceira por bomba a gás accionada por botoneiras posicionadas em ambos os lados.
- » Detém 4 pequenas rodas duplas (65mm) de apoio á movimentação accionadas por manipulós manuais rotativos junto das mesmas
- » Estofa em espuma alta densidade com Bi-estástico revestida a napa SatimSkin. Com orifício facial
- » Dois cintos de retenção de paciente
- » Suporte de rolo de papel

## CARACTERÍSTICAS

- » Estructura en acero con pintura epoxi
- » Elevación Eléctrica y movimiento Trendelemburg y anti-Trendelemburg accionados por comando manual
- » Elevación de la cabecera por bomba a gas accionada por un comando de botones colocados a ambos lados.
- » Tiene 4 pequeñas ruedas (65 mm) para apoyo del movimiento, accionadas por manipulós manuales rotativos al lado de ellas.
- » Tapizado en napa, Stam Skin (impermeable, ignífugo, lavable, antihongos, elástica, M2). Con orificio facial
- » Dos cinturones de retención para el paciente
- » Soporte de rolo de papel

## ESTRUTURAS . ESTRUCTURAS . STRUCTURES RAL (CORES . COLORES . COLOURS)



9016



7407



QUICKSILVER

## COLECCÃO . COLECCIÓN . COLLECTION STAMSKIN (CORES . COLORES . COLOURS)



07459/56037



07436/56023



07422/56009



00002/56024



07458/56036



07420/56007



07477/56052



07485/56048

# 2029

MARQUESA ELÉCTRICA  
CAMILLA ELÉCTRICA  
ELECTRIC COUCH

COD.: 37.04.131 (EPOXY)

COD.: 37.04.132 (INOX)

DIM.: 1950×700×500/900 mm



#### CARACTERÍSTICAS

- » Leito com orifício facial
- » Elevação da cabeceira por bomba a gás
- » Elevação em altura por motor com comando eléctrico (só no modelo eléctrico)
- » Elevação em altura por bomba hidráulica (só no modelo hidráulico)
- » 4 rodas com sistema de imobilização centralizado
- » Suporte para rolo de papel



## simplex

COD.: 37.04.114 (EPOXY)  
DIM.: 1900x580x750 mm

COD.: 37.04.117 (INOX)  
DIM.: 1900x580x750 mm

### CARACTERÍSTICAS / CARACTERÍSTICAS / FEATURES

- » Pernas desmontáveis para embalagem em caixa plana
- » Patas desmontables para embalaje en caja plana
- » Removable legs for packing in flat box



## 271-EC

### OPÇÕES. OPCIONES. OPTIONS

COD.: 37.04.111 (INOX) DIM.: 1900x580x530 mm

COD.: 37.04.112 (INOX) DIM.: 1900x580x750 mm

COD.: 37.04.113 (INOX) DIM.: 1900x700x700 mm

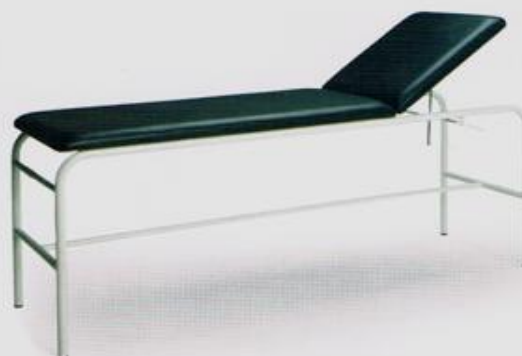


### OPÇÕES. OPCIONES. OPTIONS

COD.: 37.04.108 (EPOXY) DIM.: 1900x580x530 mm

COD.: 37.04.109 (EPOXY) DIM.: 1900x580x750 mm

COD.: 37.04.110 (EPOXY) DIM.: 1900x700x700 mm



### COLEÇÃO . COLECCIÓN . COLLECTION NAPAS CONVENCIONAIS (CORES.COLORES.COLOURS)



N001



N005



N015



N007

### ESTRUTURAS . ESTRUCTURAS . STRUCTURES RAL (CORES . COLORES . COLOURS)



9016



7407



QUICKSILVER





**MARQUESA PEDIÁTRICA PARA OBSERVAÇÕES . CAMILLA DE RECONOCIMIENTO PEDIÁTRICA . PAEDIATRIC COUCH  
MOD. 190 B**

COD.: 35.04.004 (INOX)  
COD.: 35.04.001 (EPOXY)  
DIM.: 1000x450x850 mm

COLECÇÃO . COLECCIÓN . COLLECTION: **NAT** (CORES . COLORES . COLOURS)

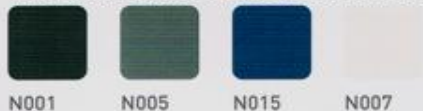


NAPA: ANTIBACTERIANO, ANTISALITRE, IGNÍFUGO, ANTI-URINA, CUMPRE A NORMA: M-2  
NAPA: ANTIBACTERIAL, ANTISALITRE, AUTOEXTINGUIBLE, ANTI ORINA, CUMPLEN LA NORMA: M-2  
NAPPA: ANTI-BACTERIAL, ANTI-NITRATE, FIRE-RETARDANT, ANTI-URINE, NAPPA APPLIED WITH STANDARD: M-2

**MOD. 2027**

COD.: 37.04.121  
DIM.: 1900x600x700 mm

COLECÇÃO . COLECCIÓN . COLLECTION  
**NAPAS CONVENCIONAIS** (CORES . COLORES . COLOURS)



# LINET

COD.: 37.07.047 (EPOXY)

COD.: 37.07.048 (INOX)

DIM.: 700/940×400×825/1150 mm

## CARACTERÍSTICAS / CARACTERÍSTICAS / FEATURES

- » Acoplável na mesa de cabeceira MERE e MICA
- » Adaptable a la mesa de noche MERE e MICA
- » Fixable at the bedside table MERE and MICA



MESA DE CAMA RODADA  
MESA DE CAMA ROTATORIA . DRESSINGS ROUND  
**LINET**  
COD.: 37.07.047 (EPOXY)

MESA CABECEIRA  
MESILLA HABITACION . BEDSIDE TABLE  
**MERE**  
COD.: 37.29.023 (EPOXY)





**MOD. 215-A**  
COD.: 27.10.004 (INOX)



**MOD. 215**  
COD.: 37.10.005 (INOX)



**MOD. 593**  
COD.: 37.10.016



CANDEEIRO RODADO . CÂMARA CON PIERODABLE . LAMP WITH WHEELS



**MOD. 202-C**

DIM.: 600x180x1600 mm  
COD.: 37.11.068 (EPOXY)

**CARACTERÍSTICAS**

- » Haste flexível e articulável
- » Lâmpada de cor branca (tipo halógeno) com reflector de luz fria
- » Altura fixa
- » 40.000 lux

**CARACTERÍSTICAS**

- » Lámpara rotatoria
- » Asta flexible y articulada.
- » Bombillo de color blanco (tipo halógeno) con reflector de luz fría
- » Altura fija
- » 40.000 lux

**FEATURES**

- » Wheeled lamp
- » Flexible and articulated pole
- » White coloured lamp (halogen type) with cold light reflector
- » Fixed height
- » 40.000 lux



**MOD. 202-D**

DIM.: 600x180x1650/2300 mm  
COD.: 27.11.177 (EPOXY)

**CARACTERÍSTICAS**

- » Haste flexível
- » Lâmpada de cor branca (tipo halógeno) com reflector de luz fria
- » Altura regulável
- » 40.000 lux

**CARACTERÍSTICAS**

- » Asta flexible y articulada
- » Bombillo de color blanco (tipo halógeno) con reflector de luz fría
- » Altura regulable
- » 40.000 lux

**FEATURES**

- » Wheeled lamp
- » Flexible and articulated pole
- » White coloured lamp (halogen type) with cold light reflector
- » Adjustable height
- » 40.000 lux





Plano basculante eléctrico con rued...



Mesa de manos y pies de madera



Escalera con rampa metálica pasaman...



Cabina para rehabilitación



Mesa de tratamiento de enfermos par...



Espejo giratorio móvil luna cuadric...



Parelas plegables regulables en a...



Espaldadera de 1 cuerpo en madera



Espaldadera de 2 cuerpos en madera



Banco de cuádriceps



Polea de 2 cuerpos a pared



Trono para podómetro (sin podómetro...



Podómetro



Cuadro de actividades diarias a par...



Rueda de hombro aro de metal a pare...



Muelle de reader



Autopasivo a pared



Tracción cervical a pared giratoria



Silla de electroterapia



Plato de bolcher



Tabla de freeman



Colchoneta para



Rodillo



Cuña postural



Escalera de hombro y



Escalera de dedos



Aparato recuperador de tobillo



Pedalier para rehabilitación



Baño de parafina de cuba inoxidable...



Baño de parafina de cuba inoxidable...



Fundidor de parafina y fango



Juego de mancuernas de 1 a 4kg con ...



Mesa de exploración y tratamiento e...



Mesa de exploración y tratamiento e...



Mesa de exploración y tratamiento d...

RUA CONSELHEIRO LOBATO Nº 394  
TEL/ FAX 253269255  
E-MAIL: [nascarfer@gmail.com](mailto:nascarfer@gmail.com)  
4705 - 089 Braga



# celta

design  
robustez  
leveza



CD CE 2 NO 40 ND



## celta CD CE 2 NO 37/40/43/46/50

Roda dianteira maciça	Ø200mm
Roda traseira pneumática ou maciça	Ø600mm / Ø300mm
Jantes traseiras	nylon ou raiadas
Cor	cinza metalizado
Tamanho disponível	37/40/43/46/50cm
Peso total	16,5kg
Peso sem componentes desmontáveis	8,6kg
Peso máximo do utilizador	125kg

celta preta  
CD CE 2 NO 37/40/43/46/50

Estofos pretos

celta vermelha  
CD CE 6 NO 37/40/43/46/50

Estofos vermelhos

celta azul  
CD CE 4 NO 37/40/43/46/50

Estofos azuis

CELTA cadeira com desenho atractivo e muito flexível, leve, moderna e robusta. Apoia braços facilmente destacáveis com um design atractivo e flexível. Roda traseira Ø600mm, com *quick release* de série (exceto t. 50) para fácil transporte. (QR de série).

Tubos de Ø25mm e cruzeta tripla para maior robustez. Selecione a cor dos estofos em preto, vermelho ou azul (opção com custo). As rodas podem ter várias combinações de jantes e pneus. Patins destacáveis e reguláveis em altura. **Ver acessórios e opções.**

### fácil arrumação



### apoia braços destacáveis



### aro motor de alumínio



### cruzeta tripla



### travão de estacionamento



### quick release



celta 37  
celta 40  
celta 43  
celta 46  
celta 50

57	37	36	92	73	51	41	105	77	42	125	15,9
60	40	36	92	73	51	41	105	77	42	125	16,2
63	43	36	92	73	51	41	105	77	42	125	16,4
66	46	36	92	73	51	41	105	77	42	125	16,6
69	50	36	92	73	51	41	105	77	42	125	16,8



Carlos Fernando Gomes Ferreira do Nascimento

RUA CONSELHEIRO LOBATO Nº 394  
TEL/ FAX 253269255  
E-MAIL: [nascarfer@gmail.com](mailto:nascarfer@gmail.com)  
4705 - 089 Braga

## ayudas de baño bath aids

En acero inoxidable de larga duración, con borbuja anti-derrapantes. Incluyen tornillos de fijación. Disponibles en dos diámetros: 32mm y 35mm.

In resistant stainless steel with anti skidding bubbles. Screws included. Available in two diameters: 32mm and 35mm



54 AJI BA 2F DR  
54 AJI BA 2F EQ  
610 x 460 mm  
1,4 kg



54 AJI BA 3F DR  
54 AJI BA 3F EQ  
815 x 410 mm  
1,6 kg



54 AJI BA SP  
(50, 70, 90, 110)  
50mm - 110mm  
0,9kg - 1,2 kg



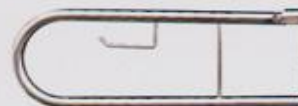
54 AJI LV FX PR DR  
54 AJI LV FX PR EQ  
450 x 310 mm  
1,8 kg



54 AJI SN FX PR DR  
54 AJI SN FX PR EQ  
600 x 310 mm  
2,0 kg



54 AJI SN FX CH DR  
54 AJI SN FX CH EQ  
750 x 600 mm  
2,0 kg



54 AJI SN AR PR SR  
54 AJI SN AR PR DR  
54 AJI SN AR PR EQ  
700 x 240 mm  
2,3 kg



## basinillas bedpans



basinilla tipo bidé (inoxidable)  
bidet bedpan (stainless steel)  
69 AP I BD



basinilla tipo cuña (inoxidable)  
wedge bedpan (stainless steel)  
69 AP I CU



orinal hombre (con tapa)  
male bedpan (with lid)  
69 UR HM



basinilla feminina  
female bedpan  
69 AP FE



# organização de medicamentos



Cortador pastilhas vermelho/azul  
65 CT



Cortador triturador branco  
65 CT TR



Caixa Medicamentos  
com porta-chave  
65 CX PR CH



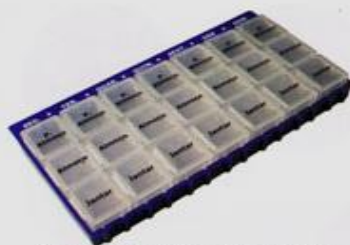
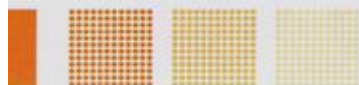
Caixa medicamentos diária  
4 compartimentos  
65 CX PR C4



Caixa Medic. Semanal  
1 toma diária  
65 CX MD 1T



Caixa Medic. Semanal  
1 toma diária c/ Alarme A1  
65 CX MD 1T A



Caixa Medicamentos Semanal  
3 tomas diárias  
65 CX MD 3T



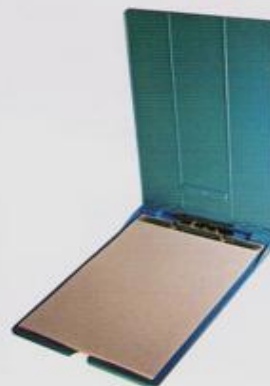
Caixa Medicamentos Semanal  
3 tomas diárias (grande)  
65 CX MD 3T G



Caixa Medicamentos Semanal  
4 tomas diárias  
65 CX MD 4T



Caixa Medicamentos Semanal  
4 tomas diárias (grande) - Agenda  
65 CX MD 4T AG



Pasta porta-documentos  
65 CP DO

Bandeja completa  
com 7 módulos 4 tomas  
65 BD CP BLP3



Carro para 54 bandejas  
65 CR C354

- Estrutura robusta em alumínio lacado
- Painéis exteriores e tampo superior em acrílico opaco
- Estrutura interior com painéis em PVC
- Rebordo inferior em ABS
- 4 rodízios duplos de 100mm com travão
- Porta com fechadura



Carlos Fernando Gomes Ferreira do Nascimento

RUA CONSELHEIRO LOBATO Nº 394  
TEL/ FAX 253269255  
E-MAIL: [nascarfer@gmail.com](mailto:nascarfer@gmail.com)  
4705 - 089 Braga



# pride



PRIDE elétrica 4 planos; somier, cabeceiro/peseiro e grades em ABS; elevador elétrico Trendelemburgo e Anti-Trendelemburgo



## Opções de configuração



PRIDE elétrica; cabeceiro/peseiro e grades em ABS; elevador elétrico com Trendelemburgo e Anti-Trendelemburgo



PRIDE manual; cabeceiro/peseiro e grades em ABS; elevador hidráulico



rodas duplas de 150mm (opção)



travão centralizado (opção)



comando de enfermeira (opção)



grades em ABS (opção)



grades em aço ou em inox (opção)

Pride ABS Elét 4Rd 125 55 CM 3 PR AB EL  
Pride ABS de Elevar  
Pride ABS c/ Trendelemburgo e Anti-Trend.



236cm  
236cm  
236cm



106cm  
106cm  
106cm



50cm  
42-76cm  
42-76cm



199cm  
199cm  
199cm



89cm  
89cm  
89cm



70°/30°/150°  
70°/30°/150°  
70°/30°/150°



16°-16°



Carlos Fernando Gomes Ferreira do Nascimento

RUA CONSELHEIRO LOBATO Nº 394  
TEL/ FAX 253269255  
E-MAIL: [nascarfer@gmail.com](mailto:nascarfer@gmail.com)  
4705 - 089 Braga

# mesas de cabeceira



mesa de cabeceira ABS grande  
1 gaveta + 1 porta  
55 ME 3 CA GR 2Gt



mesa de cabeceira resina fenólica 2 frentes  
com mesa de comer no leito  
55 ME R CA 2F TB RS



mesa de cabeceira resina fenólica 2 frentes  
1 gaveta + 1 porta  
55 ME R CA 2F



Carlos Fernando Gomes Ferreira do Nascimento

RUA CONSELHEIRO LOBATO Nº 394  
TEL/ FAX 253269255  
E-MAIL: [nascarfer@gmail.com](mailto:nascarfer@gmail.com)  
4705 - 089 Braga



# termómetros

Febre, um dos mais importantes sinais vitais do corpo humano. Manter uma atenção cuidada sobre a temperatura do seu corpo torna-se fundamental para prevenir e controlar rápida e activamente o desenvolvimento de qualquer doença prejudicial para o seu bem-estar.



**termómetro 60"**  
rígido 2 casas decimais  
60 TE 60 RI 2D  
rígido  
60 TE 60 RI  
flexível  
60 TE 60 FL



**termómetro 10"**  
rígido 60 TE 10 RI  
flexível 60 TE 10 FL  
dobrável 60 TE 10 DB  
Efectua medições em 10 segundos. Utilização oral, axilar ou rectal.  
Precisão de +/- 0,1°.  
Amp. medição: 32° a 43°C.  
Desliga-se automaticamente para economia da pilha.  
Sinal sonoro de terminus de medição. Memoriza a última medida. À prova de água. Extremidade rígida, flexível ou totalmente dobrável.



**termómetro infravermelhos**  
60 TE IF

Termómetro de infravermelhos para medição no ouvido.  
Efectua medições em 1 segundo com sinal sonoro.  
Precisão de +/- 0,2°.  
Amp. medição: 32° a 43°C.  
Baterias: 2 Pilhas AAA.  
Desenho ergonómico.

# tensiómetros

\* Preparados para efectuar 5000 medições (cerca de 7 anos de medições com um uso bi-diário) sem necessitar de qualquer calibração, desde de que usados com os cuidados devidos.



**monitor de pulso**  
60 AP PA PS

Monitor automático para medição da pressão arterial no pulso é fácil de usar e adequado para medições diárias. Completo e melhorado, este é o monitor de pressão que vai querer usar.



**monitor de braço**  
60 AP PA PS IH

Monitor digital de braço para a pressão arterial. Alerta o utilizador quando deve medir a tensão. Oferece ao utilizador a possibilidade de introduzir os seus valores ideais.



**monitor de braço com voz**  
60 AP PA BR IH

Monitor digital de braço, incorpora um alta voz que permite ao utilizador ouvir os seus valores de medição (Espanhol ou Inglês). Informa o utilizador da falta de memória e da necessidade de repetir a medição caso um erro tenha acontecido. Apropriado para cegos.



Carlos Fernando Gomes Ferreira do Nascimento

RUA CONSELHEIRO LOBATO Nº 394  
TEL/ FAX 253269255  
E-MAIL: [nascarfer@gmail.com](mailto:nascarfer@gmail.com)  
4705 - 089 Braga

# balanças



**recém nascido**  
**60 BL BB**

Balança cuja integração de multi-sensores assegura uma medida exacta do peso do bebé. O assento curvado evoca o abraçar carinhoso da mãe. A base macia oferece um agradável toque e impede que o bebé deslize. Punhos removíveis, facilitam o transporte e o armazenamento.



**balança recém nascido tradicional 20kg/10g**  
**60 BL SE BB TD**

Com dupla função, o tabuleiro é fácil e rapidamente retirado da base transformando-a em balança de chão para crianças até 50 kg (seca 364) ou até 20 kg (seca 354). Dado que os dois elementos estão firmemente encaixados, é perfeitamente seguro pegar e transportar a balança. A forma suave e redonda do tabuleiro proporciona uma sensação de segurança essencial para bebé. Função Breast Milk Intake (BMIF) permite determinar com exactidão a quantidade de leite que o bebé ingeriu durante a amamentação.

Capacidade: 50kg (seca 364), 20kg (seca 354)  
Graduação: 20g < 20kg > 50g (seca 364), 10 < 10kg > 20g (seca 354)  
Funções: TARA, HOLD, BMIF  
Opcional: Mala transporte seca 414



**balança recém nascido eletrônica 20kg/5g**  
**60 BL SE BB EL**

Apesar da sua bandeja de pesagem ter um design mais confortável e maior que os outros modelos, a seca 334 é fácil de transportar, pesa somente 3,5 kg e, surpreendentemente, necessita de pouco espaço. Esta balança com um display grande e a prática pega de transporte, que também pode ser usada para pendurar a balança, funciona a baterias e facilita a pesagem diária de bebés e crianças pequenas.

Capacidade: 20kg  
Graduação: 5g < 10kg > 10g  
Funções: TARA, auto-HOLD  
Opcionais: Escala medição seca 232, apoio cabeça seca 419, mala transporte seca 428



**consultório**  
**60 BL CS**

A base quadrada e compacta torna a plataforma confortável para subir e pisar. A exposição grande do LCD permite uma ótima visibilidade mesmo para pessoas com diminuição da acuidade visual. Combinado com o teclado resistente à água, esta balança de capacidade elevada é ideal para várias configurações físicas e para resistir a um uso contínuo como necessário em consultórios, ginásios, lares ou até mesmo nas nossas casas.



**balança de consultório chão mecânica**  
**60 BL SE CS ME**

Design clássico, mostrador grande e bem definido, plataforma ampla e com piso anti-derrapante: Suba, pese-se e já está.  
Capacidade: 150kg  
Graduação: 1.000g  
Opcionais: Mala de transporte seca 421



**balança consultório chão eletrônica mãe e bebé; 250kg/100g**  
**60 BL SE CS EL**

As balanças indicadas para utilização ambulatorial têm de ser leves. A compacta seca 877 só pesa 4,3kg. Estas balanças são, no entanto, muito estáveis e apropriadas para pessoas com peso até 200kg. Assentam firmemente sobre quatro bases niveladoras que garantem estabilidade mesmo durante a pesagem de crianças pequenas ao colo de adultos. A função mãe/criança verifica a tara do peso por meio de um simples premir de um botão.

Capacidade: 250kg  
Graduação: 100g < 150kg < 200g  
Dimensões (CxAxP): 321 x 60 x 356mm  
Dimensões da plataforma (CxAxP): 288 x 60 x 278mm  
Peso: 4,2kg  
Alimentação: baterias



Carlos Fernando Gomes Ferreira do Nascimento

RUA CONSELHEIRO LOBATO Nº 394  
TEL/ FAX 253269255  
E-MAIL: [nascarfer@gmail.com](mailto:nascarfer@gmail.com)  
4705 - 089 Braga



### coluna consultório 60 BL CS CC

O revestimento em película da base torna-a totalmente anti-derrapante e dá-lhe uma textura confortável para pisar. A grande exposição do LCD permite uma ótima visibilidade mesmo para pessoas com diminuição da acuidade visual. A função óptica da transmissão de dados R232 permite que estes sejam transferidos para um computador e assim analisados posteriormente pelo clínico.



### balança consultório de coluna trad. c/ medição altura; 220kg/50g 60 BL SE CS CC ME

Precisa e robusta: uma vantagem para o profissional de saúde mas também para o paciente. A seca 700 estabelece um novo standard mundial, maior precisão graças à graduação de 50g e à grande capacidade de 220kg. Maior conforto devido à plataforma plana e larga. A escala de medição opcional (60 a 200cm) permite a pesagem e a medição da altura numa só operação. Equipada com rodas de transporte.

Capacidade: 220 kg  
Graduação: 50 g  
Escala de medição: 60 – 200 cm



### balança consultório de coluna electronica; 200kg/100g 60 BL SE CS CC EL

Versátil, baixa manutenção e não dependente de localização graças ao económico funcionamento a baterias - a seca 769 é ideal para o uso diário em hospitais e consultórios médicos. Com as rodas de transporte, a balança coluna é também fácil de deslocar. A seca 769 está equipada de várias funções inteligentes. Por exemplo, a função BMI permite uma fiável avaliação da condição nutricional do paciente. A balança coluna também pode ser equipada da escala de medição opcional seca 220, de forma a que tanto o peso como a altura possam ser determinados de uma só vez.



### balança para gruas 60 BL GR

Simple de usar com apenas dois botões de fácil acesso e um ecrã com boa visibilidade e grande à frente.

O fácil manuseio da balança permite ao cuidador preocupar-se apenas com o transporte do paciente enquanto obtém o peso de um modo claro, sem esforço e preciso.



# nebulizador mini plus

Hoje em dia, há mais de 100 milhões de pessoas que sofrem de asma e doenças pulmonares crônicas, das quais a maioria são crianças e idosos. Para estes pacientes, o nebulizador é a melhor maneira de aplicar uma aerossolterapia. Mini-Plus foi concebido para proporcionar um tratamento eficaz e eficiente e pode gerar 0,5 - 5 micron de partículas finas para inalação, aliviando os sintomas num curto período de tempo. Tendo em conta que é um pequeno compressor, leve e silencioso, o tratamento é mais fácil e agradável, convertendo o Mini-Plus numa escolha ideal para os cuidados domiciliários de aerossolterapia.



## Características:

- Desenho elegante e compacto que permite guardá-lo e limpá-lo de uma forma fácil.
- No compressor há um sulco para segurar qualquer tubo e bocal do mercado.
- Pega incorporada que permite um fácil transporte do compressor.
- Fornece 3 centímetros cúbicos de medicação em 10 minutos ou menos.
- Motor de pistão que mantém um rendimento consistente.

Voltagem e frequência	230/50Hz
Taxa de temperatura recomendada	10 - 40°C
Taxa de humidade recomendada	10% - 90%
Temperatura de armazenamento	-15 a 50°C
Grau de humidade de armazenamento	10% - 90%
Dimensões	14x18,8x10cm
Peso	1,8kg
Pressão máxima	>35 psi
Fluxo máximo	≥ 16 lpm
Tamanho das partículas	0,5 a 5 microns
Taxa de nebulização	≥ 0,3 ml/min
Capacidade	5ml



Carlos Fernando Gomes Ferreira do Nascimento

RUA CONSELHEIRO LOBATO Nº 394  
TEL/ FAX 253269255  
E-MAIL: [nascarfer@gmail.com](mailto:nascarfer@gmail.com)  
4705 - 089 Braga



# aspiradores de secreções

Vacpro, aspirador nasal, ideal para uso doméstico. Permite um ajustamento no esvaziamento entre 0 e 600mm/Hg e a taxa de fluxo atinge os 22l por minuto.

- Copo individual de (800 ou 1800ml).
- Saídas de ventilação.
- Design portátil com uma pega ergonómica.
- Copo com pega integrada.
- Regulador de pressão e manómetro analógico de fácil leitura.
- Inclui todos os tubos e filtros.

Corrente Eléctrica	90W Tensão: 220-240 VAC, 50/60 Hz
Pressão Máxima	600 mmHg (ajustável)
Taxa de Fluxo Máximo	22 lpm
Vaso	800 ou 1800ml
Dimensões (LxPxA)	352 x 206 x 192mm
Peso	3,3kg
Nível de Ruído	menos de 55 dBA
Temperatura de Operação	+10°C--+40°C



**vac pro**  
**60 AP SC PRO**  
uso doméstico

Vacmaxi, é a unidade mais potente da gama. Contém um resistente motor de pistões de diagrama que pode alcançar uma taxa de fluxo de 60l/m. Ideal tanto para uso hospitalar como clínico.

- Vaso individual de (800 ou 1800ml).
- Saídas de ventilação.
- Design portátil com uma pega ergonómica.
- Vaso com pega integrada.
- Regulador de pressão e manómetro analógico de fácil leitura.
- Inclui todos os tubos e filtros.

Pressão máxima	600 mmHg (ajustável)
Taxa de fluxo máximo	48 lpm
Vaso	800 ou 1800ml
Dimensões (LxPxA)	352 x 206 x 192mm
Peso	4,8kg
Nível de ruído	menos de 60 dBA
Temperatura de operação	+10°C--+40°C



**vac maxi**  
**60 AP SC MAX**  
uso clínico e hospitalar

Vacplus, especialmente desenhado para poder ser transportado com total facilidade. O único que se pode usar durante o transporte do paciente ou em caso de falha de corrente eléctrica, pois funciona com baterias de 12V.

Consumo de Energia	40W
Adaptador Universal de Corrente AC/DC	Input 100-240 VAC, 50-60 Hz, output 12 VDC, 2.8A
Bateria Recarregável	12 VDC, 2.8A
Pressão Máxima	600 mmHg (ajustável)
Taxa de fluxo máxima	22 lpm
Vaso	800 ou 1800 ml
Dimensões (LxPxA)	352 x 206 x 192mm
Peso	3,6kg
Nível de Ruído	menos de 55 dBA
Temperatura da Operação	+10°C--+40°C



**vac plus**  
**60 AP SC PLUS**  
ideal para uso exterior e unidades móveis

## Armário Farmácia ARV 80 CC PV NL

Vol. Bruto: 54L

Vol. Útil: 52L

Power: 300W/230V/50Hz

Dim. : W540 x D540 x H650mm

Dim. : W560 x D550 x H770mm

Peso - 35Kg

Peso Com Embalagem: 38Kg

2 Prateleiras

Termóstato Digital

Exterior Skinplate



**SANITY SECURITY**  
**105 . 808**

Esterilizador profissional a seco com temporizador, regulação da temperatura de 20°C a 200°C com sonda interna, luz de controlo, luz avisadora de funcionamento e instrumento analógico para a visualização da temperatura interna.  
-Processo rápido (10 a 15 minutos) permitindo a destruição de todos os vírus que não suportam o calor (incluindo HIV).

Indicado para a aspiração de fluídos orais, nasais e traqueais em adultos ou crianças.

- Bastante útil para traqueotomizados e pequena cirurgia.
- Ideal para terapia pós operatória no domicílio.
- Motor livre de manutenção.
- Compatível com sacos de fluídos descartáveis desde que trocado o recipiente de fluídos.
- Todos os acessórios incluídos.
- Saco de transporte bastante prático disponível separadamente.
- Garantia: 2 anos.

Alimentação: 230V-50Hz

Classificação ISO: 10079-1

Vácuo máximo (regulável): -0.75Bar, -75kPa, - 533mmHg

Fluxo livre máximo de ar: 15L/min

Nível de ruído: 59.6dB

Consumo energético: 184 VA

Fusível: 1 X f 1.6 A 250V

Ciclo de utilização:



**175.155**

# rama de silicone

Em pele sintética, em rama siliconada ou em poliuretano, fechados ou abertos, os assentos anti-escara constituem uma mais valia na dispersão das cargas a que as pessoas que estão continuamente a ser sujeitas e que por vezes se tornam zonas de escara e maiores trabalhos.

Além disso, constituem uma ferramenta de conforto que todos merecem.



circular fechado tecido azul

**63 AS AE BI CI FE**

Exterior: Capa bielástica, ignífuga, impermeável aos líquidos; é transpirável.

Interior: Espuma de poliuretano com densidade de 50kg/m³.

Diâmetro exterior: 37cm

Diâmetro interior: 12cm

Espessura: 7cm



circular aberto pele sintética

**63 AS AE PS CI AB**

Exterior: 50% algodão e 50% pelo medicinal poliéster

Interior: 100% rama de poliéster

Diâmetro exterior: 43cm

Diâmetro interior: 10cm

Espessura: 10cm



circular fechado pele sintética

**63 AS AE PS CI FE**

Exterior: 50% algodão e 50% pelo medicinal poliéster

Interior: 100% rama de poliéster

Diâmetro exterior: 43cm

Diâmetro interior: 10cm

Espessura: 10cm



quadrado pele sintética

**63 AS AE PS QD**

Exterior: 50% algodão e 50% pelo medicinal poliéster

Interior: 100% rama de poliéster

Dimensões: 45x45x7cm



quadrado rama siliconada

**63 AS AE RS QD**

Exterior: 50% algodão e 50% poliuretano

Interior: 100% rama de poliéster

Dimensões: 50x45x8cm

## pele sintética

Porque existem zonas com maior predisposição ao aparecimento de escara, também há dispositivos de protecção localizada para um maior conforto e uma total prevenção e protecção.



pele sintética

**63 PS AE 050/075/100/140**

Com a composição de 100% pelo medicinal poliéster, anti-alérgico, não inflamável e de longa duração. Evita a formação de escaras e elimina as irritações da pele. Pode ser colocado em contacto com a pele mesmo que muito sensível.

Dimensões: 70x50cm  
70x75cm  
70x100cm  
70x140cm



calcanheira

**63 CC AE SI**

Exterior: 100% algodão

Interior: 100% rama de poliéster silicónica. Evita a formação de escaras e elimina as irritações da pele. Pode ser colocado em contacto com a pele mesmo que muito sensível.

Dimensões: 26x18x12cm



protecção anti-escara para cotovelo

**63 PT AE CT**

Com a composição de 100% pelo medicinal poliéster, anti-alérgico, não inflamável e de longa duração. Evita a formação de escaras e elimina as irritações da pele. Pode ser colocado em contacto com a pele mesmo que muito sensível.

Dimensões: 15x19cm (cada)



# anti-escaras dinâmicos

Os colchões anti-escara são reconhecidamente a forma mais eficaz de prevenir e como complemento ao tratamento de escaras. Todos eles desenhados para reduzir o risco de escaras mesmo em pessoas que possuam uma grande sensibilidade cutânea, o seu maior enfoque é o alívio da pressão e o conforto do paciente.

## domus I



### DOMUS I

#### 61 CLAE OA

O novo colchão está desenhado para ser utilizado como sobre-colchão de pressão alterna para prevenção de escaras. Este sistema utiliza-se para tratamento de escaras de grau I e suporta como peso máximo 100kg. O compressor está dotado de um regulador de pressão para se adequar à situação específica de cada paciente. Com uma sonorização praticamente imperceptível e seu desenho atractivo, estamos verdadeiramente a falar de uma escolha que garante qualidade e um tratamento eficiente.

## domus II



### DOMUS II

#### 61 CLAE PMB4

O sistema domus II é um sistema eficaz de sobreposição alternada combinado com uma função estática. Por ter uma série de células individuais a encher e esvaziar alternadamente ao longo de um ciclo de dez minutos os pacientes recebem um alívio de pressão adequada. O sistema pode também ser alternado para um modo estático para facilitar todos os tipos de cuidados, como o vestir e reposicionamento do paciente.

Os orifícios laser de baixa perda de ar nas células de ar permitem o controlo de ventilação e humidade, que oferece ao paciente o máximo conforto.

## domus III



### DOMUS III

#### 61 CLAE PMB 7

O sistema domus III é um sistema de prevenção de escaras com pressão alternante desenhado para a prevenção e tratamento das úlceras.

A sua função estática proporciona uma pressão constante e homogênea em todas as células, o qual permite um melhor cuidado do paciente na hora da higiene e de vestir.

As células centrais deste colchão possuem uns pequenos orifícios fabricados com tecnologia laser dos quais flui um fio de ar para manter o utilizador seco e livre de humidade.

recomendado para úlceras de grau I até grau II.

	DOMUS I	DOMUS II	DOMUS III
compressor	voltagem	AC 230V 50Hz	AC 120V / 60 Hz - 0,1A AC 230-50Hz - 0,05A
	fluxo de ar	4 litros por minuto	4 litros por minuto
	intervalo de pressão	50 - 105 mmHg	40 - 90 mmHg
	ciclo temporal	9,6 minutos / 50Hz	8 min. / 60 Hz 9,6 min. / 50 Hz
	dimensões (C x L x A)	25 x 12,5 x 19,5cm	25 x 13,5 x 9,5cm
	peso	1,9kg	1,8kg
colchão	estrutura	6,35cm com extensões incorp.	18 células com 10,15 de alt.
	capa	nylon/PU	17 células de ar intercambiáveis
	células	PVC com material ignífugo	nylon/PU
	base	nylon/PVC	nylon/PVC
	dimensões (C x L x A)	200 x 86 x 6,40cm	200 x 80 x 10,2cm
	peso máximo paciente	100kg	200 x 90 x 12,7cm 140kg



Carlos Fernando Gomes Ferreira do Nascimento

RUA CONSELHEIRO LOBATO Nº 394  
TEL/ FAX 253269255  
E-MAIL: [nascarfer@gmail.com](mailto:nascarfer@gmail.com)  
4705 - 089 Braga